

表題部 (土地の表示)		調製	平成5年11月24日	不動産番号	1804000122650
地図番号	M2-43-4 国土調査法第19条第5項の指定	筆界特定	[余白]		
所在	豊橋市老松町			[余白]	
①地番	②地目	③地積 m ²		原因及びその日付〔登記の日付〕	
143番8	宅地	87.37		[余白]	
[余白]	[余白]	[余白]	[余白]	昭和63年法務省令第37号附則第2条第2項の規定により移記 平成5年11月24日	
[余白]	[余白]	117.55		①錯誤 〔令和3年9月24日〕	

権利部 (甲区) (所有権に関する事項)			
順位番号	登記の目的	受付年月日・受付番号	権利者その他の事項
1	所有権移転	昭和47年5月1日 第16408号	原因 昭和47年4月28日売買 所有者 豊橋市 順位2番の登記を移記
	[余白]	[余白]	昭和63年法務省令第37号附則第2条第2項の規定により移記 平成5年11月24日



これは登記記録に記録されている事項の全部を証明した書面である。ただし、登記記録の乙区に記録されている事項はない。

令和4年4月18日
名古屋法務局豊橋支局

登記官

山本 聡 頭



表題部 (土地の表示)		調製	平成5年11月24日	不動産番号	1804000122655
地図番号	M2-43-4 国土調査 法第19条第5項の指定	筆界特定	余白		
所在	豊橋市老松町			余白	
①地番	②地目	③地積	m ²	原因及びその日付〔登記の日付〕	
144番2	公告敷地	42		余白	
余白	余白	余白		昭和63年法務省令第37号附則第2条第2項の規定により移記 平成5年11月24日	
余白	余白	49		③錯誤 〔令和3年9月24日〕	

権利部 (甲区) (所有権に関する事項)			
順位番号	登記の目的	受付年月日・受付番号	権利者その他の事項
1	所有権移転	昭和35年6月27日 第8926号	原因 昭和35年5月16日売買 所有者 豊橋市 順位2番の登記を移記
	余白	余白	昭和63年法務省令第37号附則第2条第2項の規定により移記 平成5年11月24日



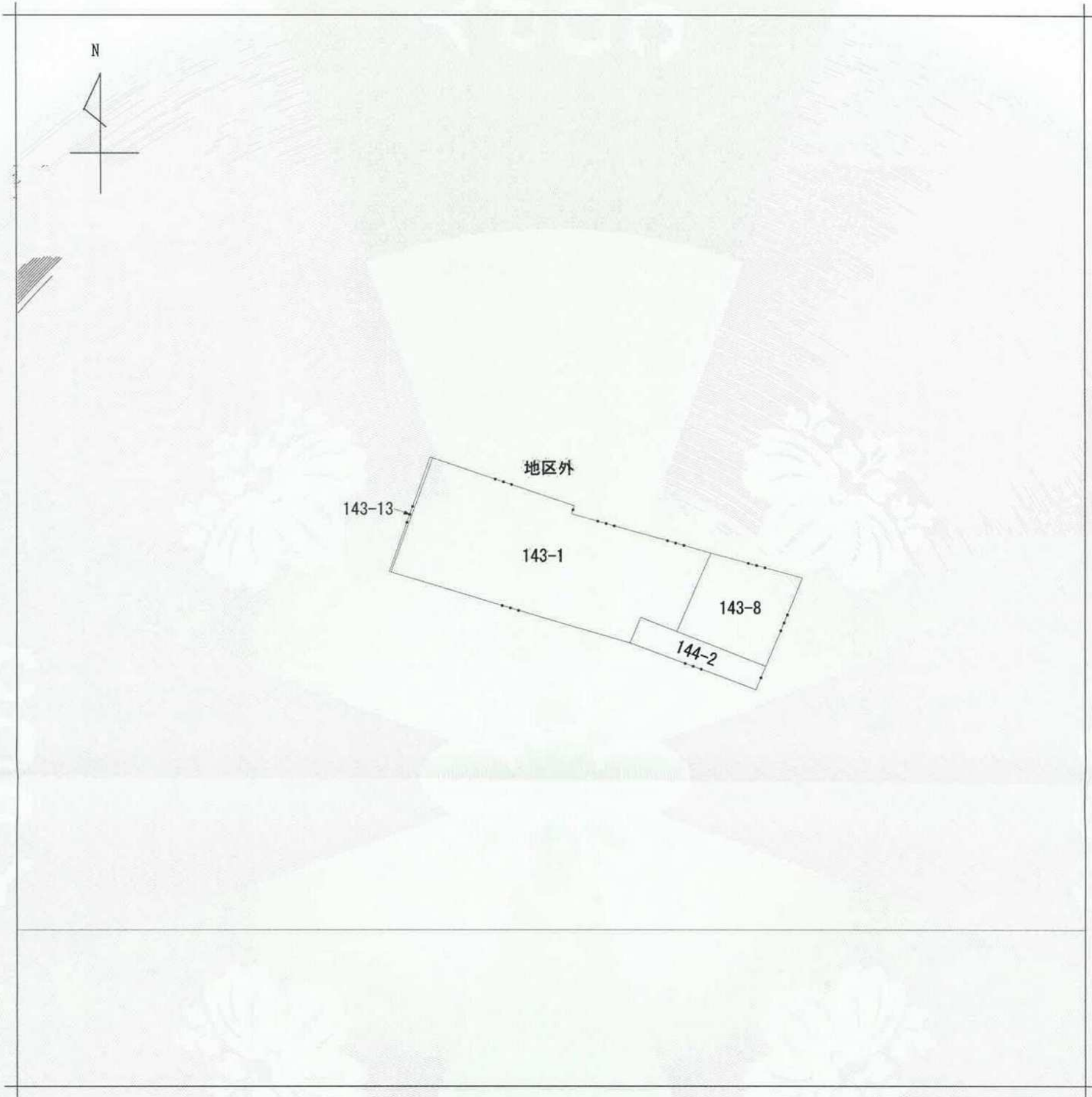
これは登記記録に記録されている事項の全部を証明した書面である。ただし、登記記録の乙区に記録されている事項はなし

令和4年4月18日
名古屋法務局豊橋支局

登記官

山本 聡 頭





請求部	所在	豊橋市老松町				地番	143番1			
出力縮尺	1/500	精度区分	甲二	座標系 番号又は 記号	Ⅶ	分類	地図(法第14条第1項)国調法1 9-5指定		種類	用地実測図
作成年月日	令和4年4月			備付年月日 (原図)	令和4年4月			補記事項		

これは地図に記載されている内容を証明した書面である。

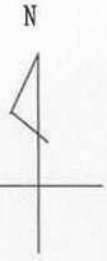
令和4年4月18日
名古屋法務局豊橋支局
登記官

請求番号：5-36
(1/2)

山本聡顕



イ 153-14 △ 153-6 ※ 138-7
 □ 153-5 = 138-6



(注) これは地図を補足する書面です。
 (注) 斜線を施した部分は、閉鎖された部分です。



出力尺	1/600	精度区分	座標系 符号記号 番号は記号	分類	地図に準ずる図面	種類	旧土地台帳附属地図
-----	-------	------	----------------------	----	----------	----	-----------

登記年月日：令和3年9月24日

土地積測量図

地番 143-8

土地の所在 豊橋市老松町

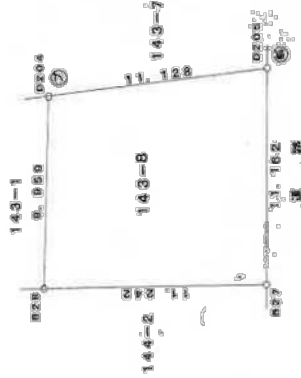
求積表

地番	143-8		X _n	Y _n	Y _{n+1}-Y_n}	X _{n+1}-X_n}	X _n × (Y _{n+1}-Y_n)}
NO							
828	-137214.888	2199.552		6.449			-884898.798014
827	-137219.021	2199.006		14.736			-2022059.499456
825	-137238.713	2203.288		-6.449			884898.999137
8204	-137205.766	2199.257		-14.736			2021864.197248
				合計			-235.105885
				合計面積			117.55 ㎡

基本三角点等の名称及び座標値

NO	名称	X (座標)	Y (座標)
28864	第1多角点 (基準点)	-137078.862	2195.385
28866	第2多角点 (基準点)	-137230.643	2191.248
28867	第3多角点 (基準点)	-137482.978	2193.167
28899	第4多角点 (基準点)	-137156.459	2217.239

測量年月日	令和3年 9月 5日
測量者	豊橋市測量士 山田和広



- コンクリート杭
- ◎ プラスチック杭
- ① 金属板
- ② 金属プレート
- ③ 木杭

縮尺 1/250

申請人 豊橋市長 浅井由崇

縮尺 1/

作成者 豊橋市八町通三丁目100番地 土地家屋調査士 山田和広 (令和3年9月7日作成)

令和3年10月4日 名古屋法務局豊橋支局 登記官

山田和広



公用

図次番号: 2-2

測量年月日：令和3年9月24日

これは図面に記載されている内容を説明した書面である。
 令和3年10月4日 名古屋法務局測量文庫

登記官

山本 敬 親



公用

請求番号：2-3

土地積測量図

地番 144-2

土地の所在 豊橋市老松町



求積表

地番	144-2			
NO	Xn	Yn	Yn+1-Yn-1	Xn+1-Xn-1
527	-137219.021	21999.006	-9.303	1276548.552363
528	-137214.888	21984.552	-14.554	2019748.938444
529	-137212.288	21984.552	-5.486	752751.757836
530	-137216.288	21983.866	12.503	-1852631.226285
531	-137221.791	21997.899	15.949	-2187315.346540
			合計	-93.325192
			面積	49.5625960
			面積	49

基本三角点等の名称及び座標値

符号	名称	X座標	Y座標
20884	新区歩角点(全農庫)	-137079.662	21895.388
20886	新区歩角点(全農庫)	-137239.643	21891.246
20887	新区歩角点(全農庫)	-137482.374	21873.167
20889	新区歩角点(全農庫)	-137196.459	22177.233

測量年月日 令和3年 9月 5日
 測量所 豊橋市



- 図例
- ① ロンカリート杭
 - ② プラスチック杭
 - ③ 金具
 - ④ 金属プレート
 - ⑤ 木

作成者 豊橋市八町通三丁目T.O.建設 土地家産調査士 山田 和広 (令和3年9月7日作成)

申請人 豊橋市長 浅井由菜

縮尺 1/250