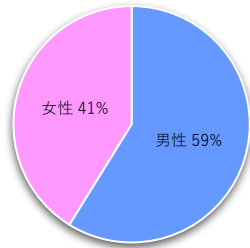


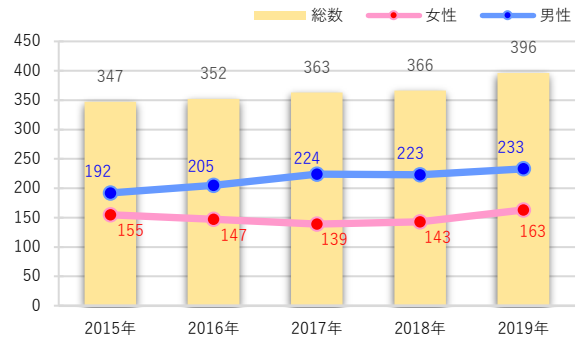
部位別：大腸

◆ 1. 登録数と男女割合

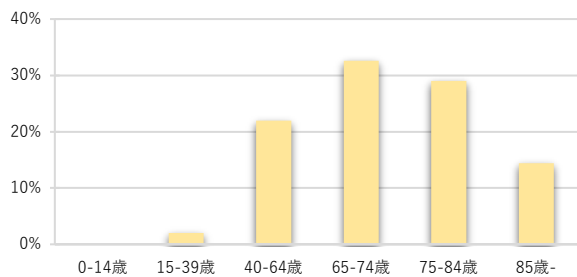
2019年	登録数
全体	396
男性	233
女性	163



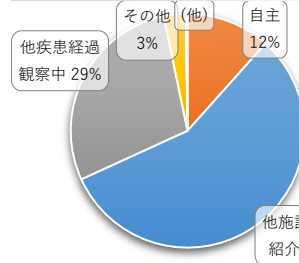
◆ 2. 登録数の年次推移



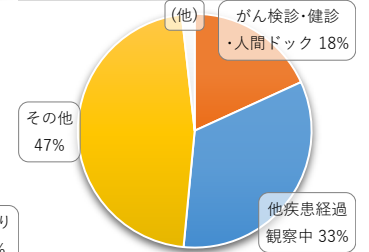
◆ 3. 年齢別



◆ 4. 来院経路別



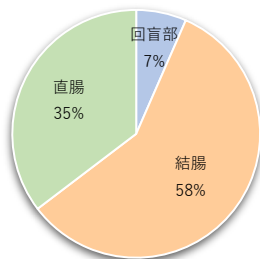
◆ 5. 発見経緯別



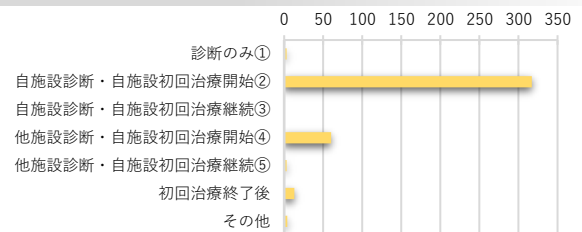
※10件未満となる区分はまとめて「(他)」とした

◆ 6. 詳細部位別

局在コード	部位	登録数
C180	盲腸	23
C181	虫垂	(1~3)
C182	上行結腸	74
C183	右結腸曲	(1~3)
C184	横行結腸	38
C185	左結腸曲	(4~6)
C186	下行結腸	17
C187	S状結腸	93
C188	境界部病巣	0
C189	結腸NOS	(1~3)
C199	直腸S状結腸	49
C209	直腸NOS	91



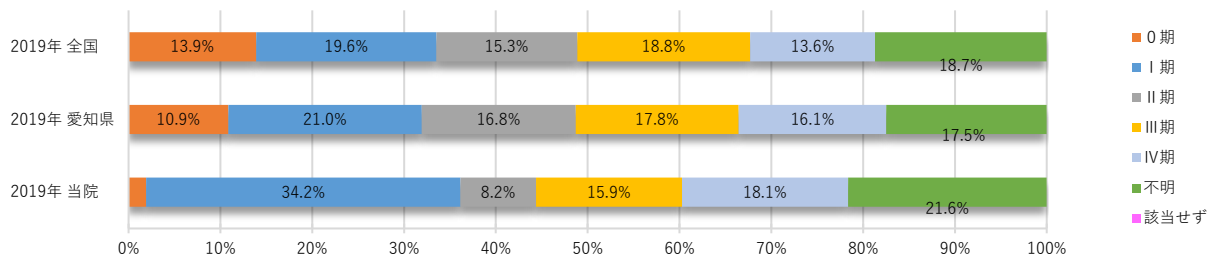
◆ 7. 症例区分別



	登録数	(%)
自施設責任症例 (自施設で初回治療が実施された症例②③④⑤)	380	(96.0%)
自施設でがんが診断された症例 (①②③)	320	(80.8%)

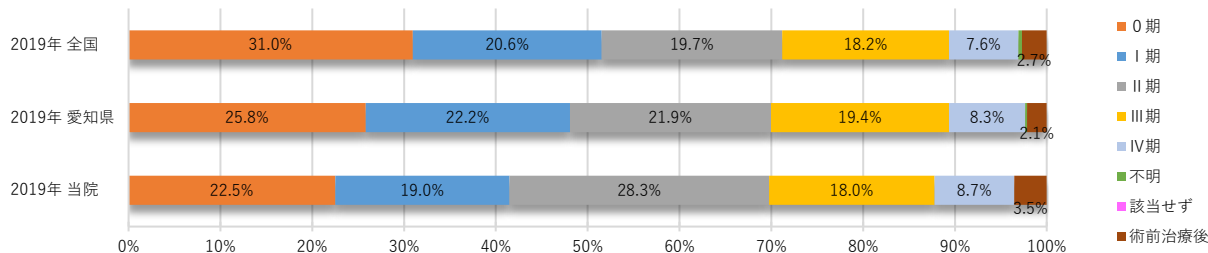
◆ 8. UICC TNM 治療前ステージ別 < 症例区分20・30(自施設初回治療症例)、病期分類対象のみ >

	0期 (7~9)	I期	II期	III期	IV期	不明	該当せず*	合計
件数	(7~9)	125	30	58	66	79	0	365
割合	--	34.2%	8.2%	15.9%	18.1%	21.6%	--	



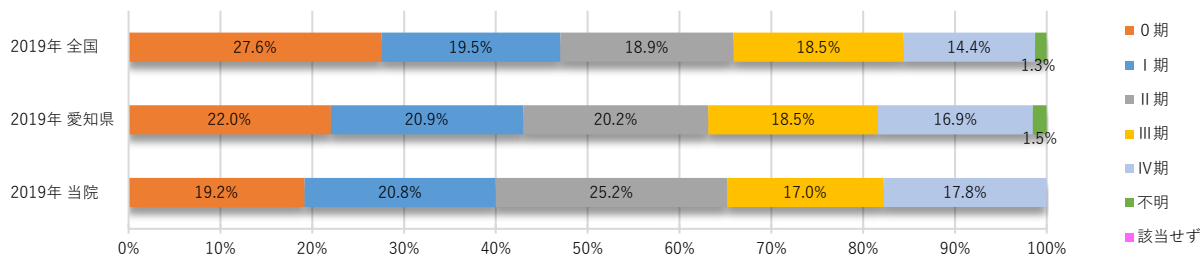
◆ 9. UICC TNM 術後病理学的ステージ別 < 症例区分20・30(自施設初回治療症例)、病期分類対象のみ >

	0期	I期	II期	III期	IV期	不明	該当せず*	術前治療後	合計
件数	70	59	88	56	27	0	0	11	311
割合	22.5%	19.0%	28.3%	18.0%	8.7%	--	--	3.5%	



◆ 10. UICC TNM 総合ステージ別 < 症例区分20・30(自施設初回治療症例)、病期分類対象のみ >

	0期	I期	II期	III期	IV期	不明	該当せず*	合計
件数	70	76	92	62	65	0	0	365
割合	19.2%	20.8%	25.2%	17.0%	17.8%	--	--	



◆ 11. UICC TNM 総合ステージ別 治療の件数

※件数は延べ件数。複数の治療を行った場合はどちらの項目でも件数として集計。円グラフでは10%未満の割合となる区分はまとめて「(他)」とした

