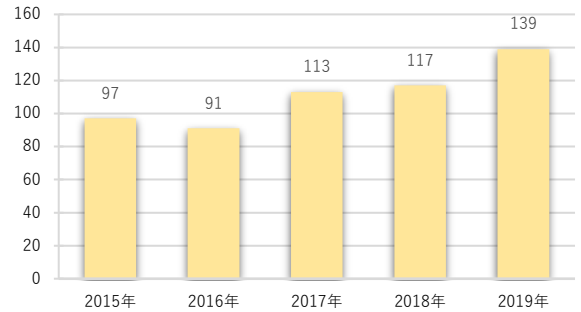


部位別：子宮頸部

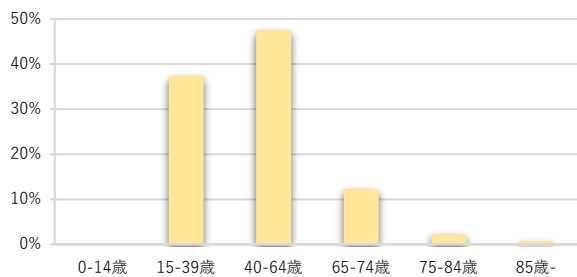
◆ 1. 登録数と男女割合

2019年	登録数
全体	139
男性	--
女性	139

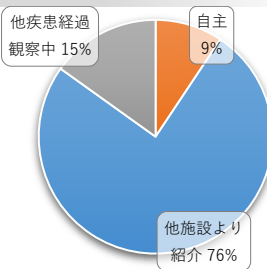
◆ 2. 登録数の年次推移



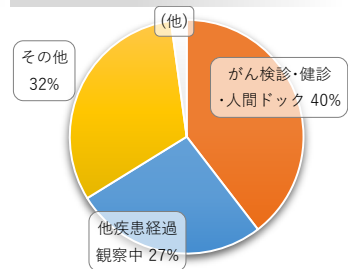
◆ 3. 年齢別



◆ 4. 来院経路別



◆ 5. 発見経緯別

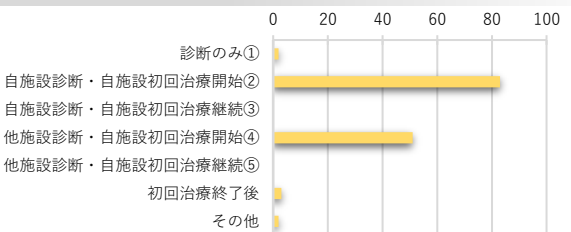


※10件未満となる区分はまとめて「(他)」とした

◆ 6. 詳細部位別

局在コード	部位	登録数
C530	内頸部	0
C531	外頸部	0
C538	境界部病巣	0
C539	子宮頸NOS	139

◆ 7. 症例区分別



	登録数	(%)
自施設責任症例 (自施設で初回治療が実施された症例②③④⑤)	134	(96.4%)
自施設でがんが診断された症例 (①②③)	85	(61.2%)

◆ 8. UICC TNM 治療前ステージ別 <症例区分20・30(自施設初回治療症例)、病期分類対象のみ>

	0期	I期	II期	III期	IV期	不明	該当せず*	合計
件数	86	30	(1~3)	12	(4~6)	(1~3)	0	134
割合	64.2%	22.4%	--	9.0%	--	--	--	

