

## IV 疾病統計

# IV 疾病統計

## 1. 入院患者の疾病分類別（大分類）患者数

(人)

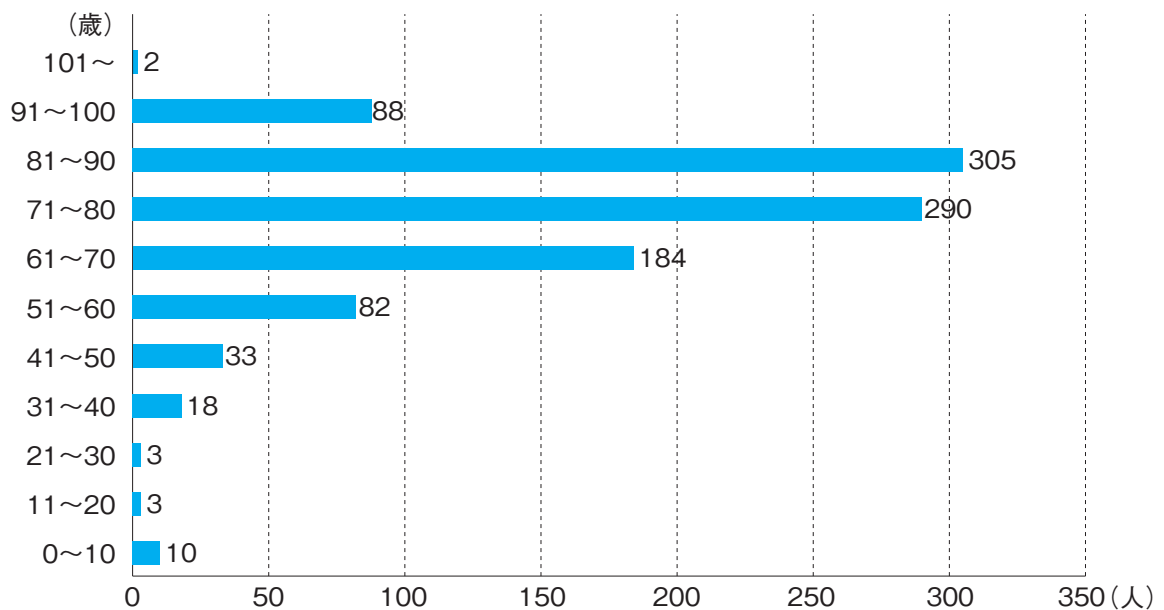
MDC2桁	疾患名	2017年	2016年	2015年
01	神経系疾患	1,416	1,248	1,218
02	眼科系疾患	979	875	1,012
03	耳鼻咽喉科系疾患	640	639	648
04	呼吸器系疾患	2,327	2,132	2,391
05	循環器系疾患	994	1,099	1,050
06	消化器系、肝臓・胆道・膵臓疾患	4,198	3,971	4,056
07	筋骨格系疾患	609	617	660
08	皮膚・皮下組織の疾患	401	392	406
09	乳房の疾患	194	184	195
10	内分泌・栄養・代謝に関する疾患	579	592	501
11	腎・尿路系疾患及び男性生殖器系疾患	1,551	1,453	1,615
12	女性生殖器系疾患及び産褥期疾患・異常妊娠分娩	1,877	1,866	1,855
13	血液・造血器・免疫臓器の疾患	803	685	694
14	新生児疾患、先天性奇形	596	626	600
15	小児疾患	256	194	267
16	外傷・熱傷・中毒	930	902	967
17	精神疾患	22	9	6
18	その他	247	216	228
計		18,619	17,700	18,369

※DPC対象患者より集計

## 2. 死亡症例

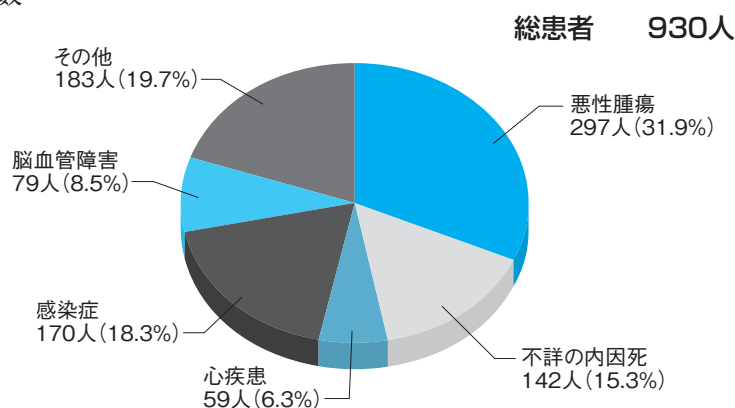
### (1)年代別年間死亡患者数

総数：1,018人



(2) 24時間以内の死亡患者数・・・・・・・・・・109人

(3) 死亡要因上位件数



※死亡診断書・検案書の「直接死因」より集計

### 3. 悪性新生物新患者数

部 位	診断年症例 (件)		
	2017年	2016年	2015年
口腔・咽頭	75	52	76
食道	47	44	45
胃	227	232	241
大腸	364	354	344
(結腸)	(234)	(230)	(206)
(直腸)	(130)	(124)	(138)
肝臓	80	72	54
胆嚢・胆管	47	34	40
膵臓	75	75	64
喉頭	19	27	14
肺	256	225	271
骨・軟部	8	3	2
皮膚 (黒色腫を含む)	120	128	103
乳房	185	166	191
子宮頸部	114	93	97
子宮体部	52	72	58
子宮	0	0	0
卵巣	52	38	45
前立腺	160	178	197
膀胱	100	82	112
腎・他の尿路	99	75	73
脳・中枢神経系	83	55	48
甲状腺	32	30	23
悪性リンパ腫	53	106	77
多発性骨髄腫	30	23	18
白血病	37	52	31
他の造血器腫瘍	56	36	45
その他	83	56	71
計	2,454	2,308	2,340

※がん診療連携拠点病院院内がん登録全国集計への報告件数